

# MODUL'AIN

Système de réservation pour passage de canalisations



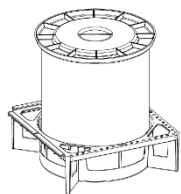
**Système ingénieux et innovant permettant de créer une réservation pour le passage de canalisations.**

## AVANTAGES

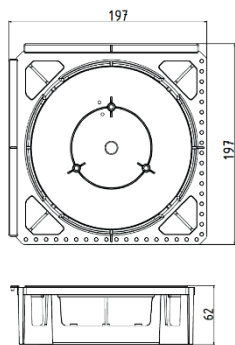
- Positionnement précis de la réservation, sans risque de déplacement lors du coulage
- Réservation propre sans risque d'infiltration (grâce au couvercle)
- Sécurité optimum sur le chantier jusqu'au passage des canalisations
- Pas de gêne occasionnée par le système pour travailler sur la dalle (aucun élément en surface)
- Rebouchage rapide, simplifié et sans risque de désolidarisation de la dalle, la base servant de retenue du rebouchage

## CARACTÉRISTIQUES

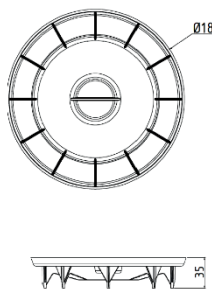
- Ensemble de 3 pièces : une base, un fourreau et un couvercle
- Permet de réaliser une réservation de Ø 160
- Possibilité d'assembler plusieurs modules entre eux avec différents entraxes
- Matière : Polypropylène
  - Modèle breveté
  - Fabrication Française
  - Conditionnement : carton de 6 ensembles



Fourreau de 190mm  
Ø 160 (poids : 390g)

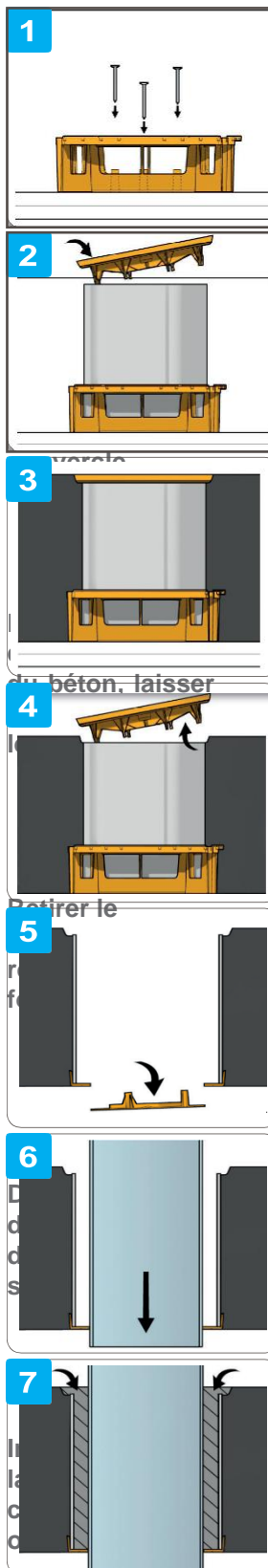


Base (poids : 109g)



Couvercle (poids : 94g)

## UTILISATION



Procéder au rebouchage

# MODUL'AIN

Système de réservation pour passage de canalisations



**Système ingénieux et innovant permettant de créer une réservation pour le passage de canalisations.**

## AVANTAGES DE MODUL'AIN

- Mise en place simple et rapide.
- Précision de l'implantation sans risque de déplacement au moment du coulage.
- Modularité : possibilité d'assembler les MODUL'AIN entre eux.
- Evite les projections dans le fourreau.
- Rebouchage rapide, simplifié et sans risque de désolidarisation de la dalle, la base servant de fond de coffrage (garnissage par mousse polyuréthane, résine béton ou mortier liquide).
- Couleur des pièces facilement repérable sur un chantier.
- 100% recyclable.
- Réservation propre sans risque d'infiltration (grâce au couvercle).
- Sécurité optimum sur le chantier jusqu'au passage des canalisations.
- Pas de gêne occasionnée par le système pour travailler sur la dalle (aucun élément en surface).

## QUELLES ÉTAIENT LES PRATIQUES AVANT ?

- Implantation approximative du bloc de réservation.
- Contrainte de la découpe du PVC en tronçon.
- Utilisation d'une plaque polystyrène ou plaque de laine de bois -> contrainte de la découpe et déchet.
- Mise en place difficile : clous, fil de fer.
- Sécurité limitée sur le chantier (ajout de plaque de bois peu favorable pour la sécurité des réservations).
- Liaison avec la dalle contraignante au moment du rebouchage
- Etanchéité à l'air non maîtrisée, coupe-feu non conforme, acoustique non canalisée

**Avec MODUL'AIN, l'entreprise de second-œuvre est autonome et peut sans aucune contrainte, procéder au rebouchage des réservations.**