

# MODUL'AIN

Système de réservation pour passage de canalisations



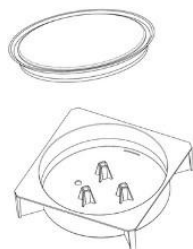
**Système ingénierieux et innovant permettant de créer une réservation pour le passage de canalisations.**

## AVANTAGES

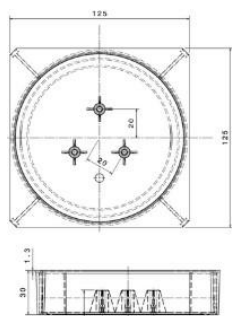
- Positionnement précis de la réservation, sans risque de déplacement lors du coulage
- Réservation propre sans risque d'infiltration (grâce au couvercle)
- Sécurité optimum sur le chantier jusqu'au passage des canalisations
- Pas de gêne occasionnée par le système pour travailler sur la dalle (aucun élément en surface)
- Rebouchage rapide, simplifié et sans risque de désolidarisation de la dalle, la base servant de retenue du rebouchage

## CARACTÉRISTIQUES

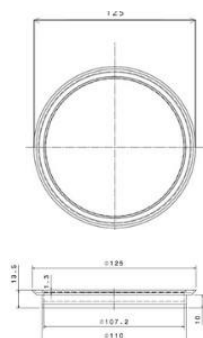
- Ensemble de 3 pièces: une base, un fourreau et un couvercle
- Permet de réaliser une réservation de Ø 117
- Matière : polypropylène
- Modèle breveté
- Fabrication française



Réservation de 117mm après décoffrage.  
Pour passage de canalisation de Ø 100 et Ø 110mm

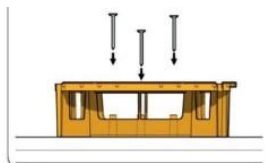


Base (poids : 37g)

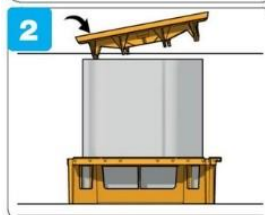


Couvercle (poids : 25g)

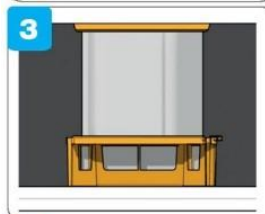
## UTILISATION



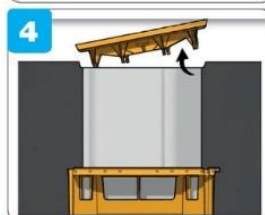
Fixer la base à la planche de coffrage en clouant aux 3 emplacements prévus



Positionner le fourreau à l'emplacement dédié. Placer le couvercle

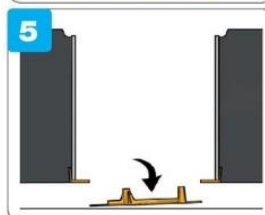


Procéder au coulage du béton, laisser sécher, et retirer le coffrage

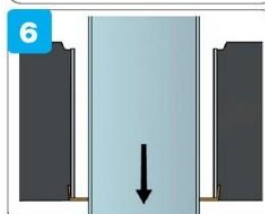


Retirer le couvercle et retirer le fourreau

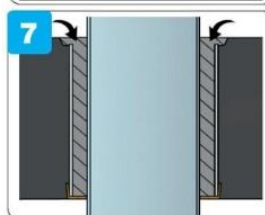
Vous pouvez repositionner le couvercle après extraction du tube carton pour mettre en sécurité la réservation.



Découper la base du système au diamètre souhaité



Introduire la/les canalisation(s) ou câbles



Procéder au rebouchage

# MODUL'AIN

Système de réservation pour passage de canalisations



**Système ingénieux et innovant permettant de créer une réservation pour le passage de canalisations.**

## AVANTAGES DU MODUL'AIN

- Mise en place et rapide
- Précision de l'implantation sans risque de déplacement au moment du coulage.
- Modularité : possibilité d'assembler les MODUL'AIN entre eux
- Evite les projections dans le fourreau.
- Rebouchage rapide, simplifié et sans risque de désolidarisation de la dalle, la base servant de fond de coffrage (garnissage par mousse polyuréthane, résine béton ou mortier liquide)
- Couleur des pièces facilement repérable sur un chantier.
- 100% recyclable.
- Réservation propre sans risque d'infiltration (grâce au couvercle).
- Sécurité optimum sur le chantier jusqu'au passage des canalisations.
- Pas de gêne occasionnée par le système pour travailler sur la dalle (aucun élément en surface).

## QUELLES ÉTAIENT LES PRATIQUES AVANT?

- Implantation approximative du bloc de réservation.
- Contrainte de la découpe du PVC en tronçon.
- Utilisation d'une plaque polystyrène ou plaque de laine de bois-> contrainte de la découpe et déchet.
- Mise en place difficile: clous, fil de fer.
- Sécurité limitée sur le chantier (ajout de plaque de bois peu favorable pour la sécurité des réservations).
- Liaison avec la dalle contraignante au moment du rebouchage
- Etanchéité à l'air non maîtrisée, coupe-feu non conforme, acoustique non canalisée

**Avec MODUL'AIN, l'entreprise de second-œuvre est autonome et peut sans aucune contrainte, procéder au rebouchage des réservations.**